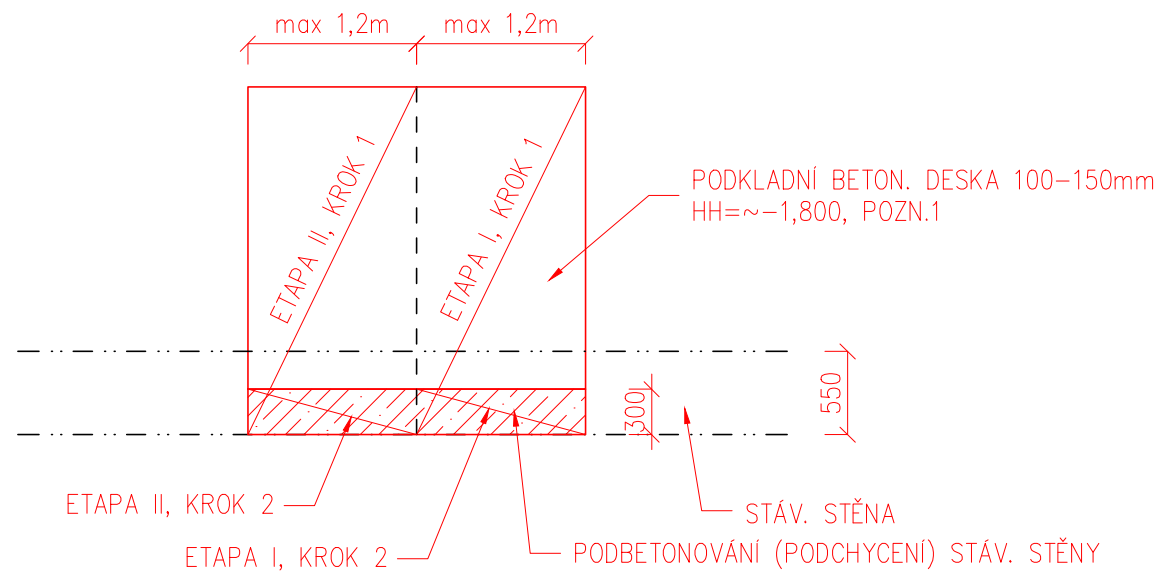
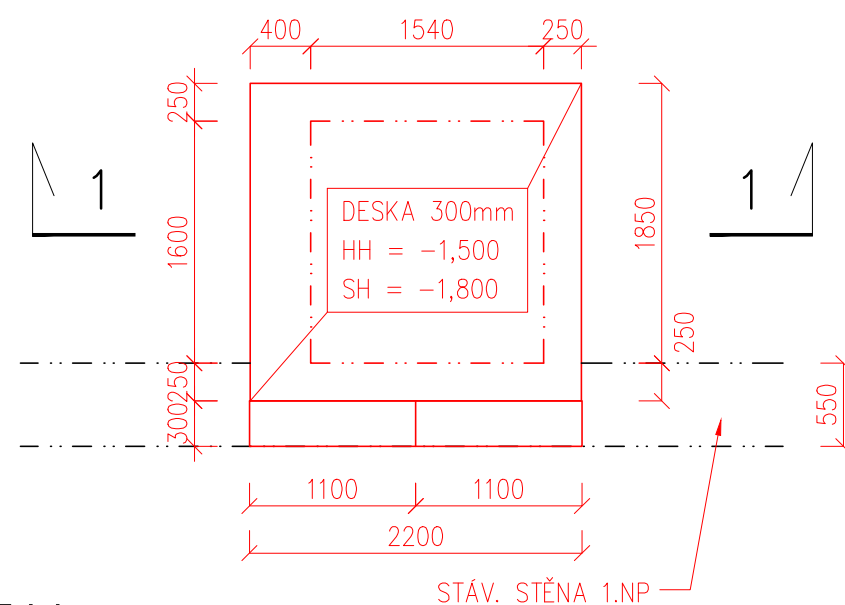


PŮDORYS - FÁZE PODKLADNÍ, PODCHYCENÍ (ETAPA I, ETAPA II)



PŪDORYS - ETAPA III



ŘEZ 1-1

1:50

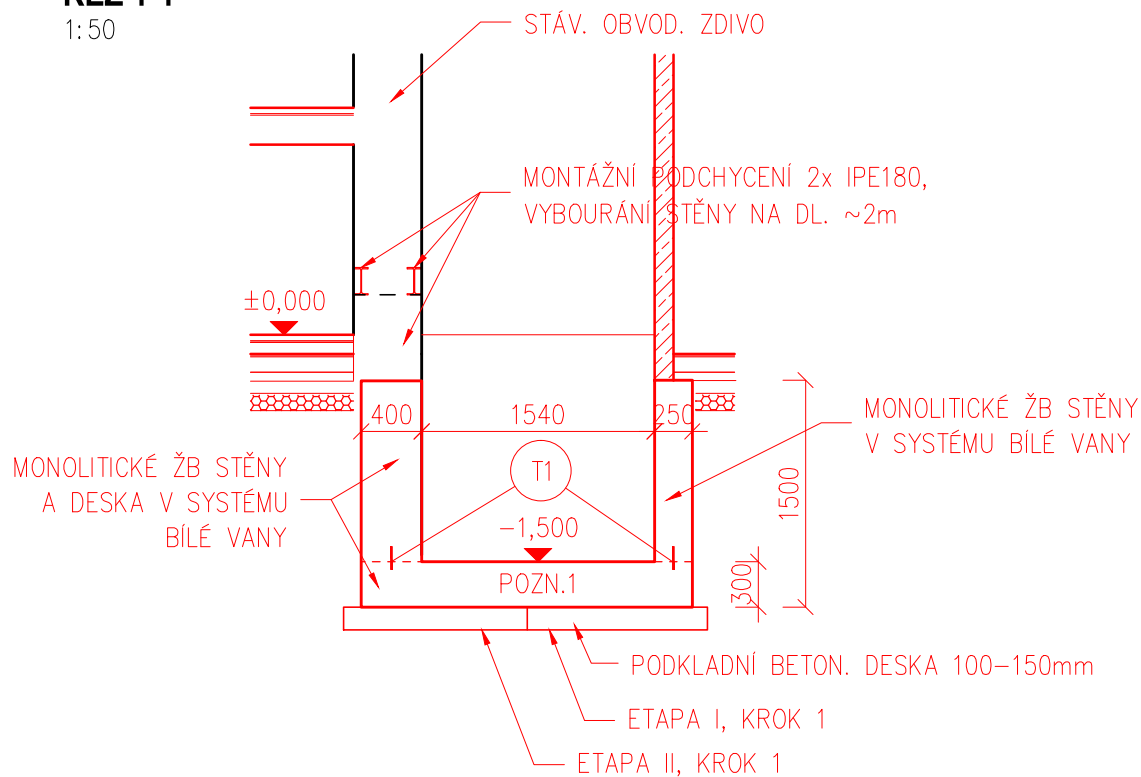
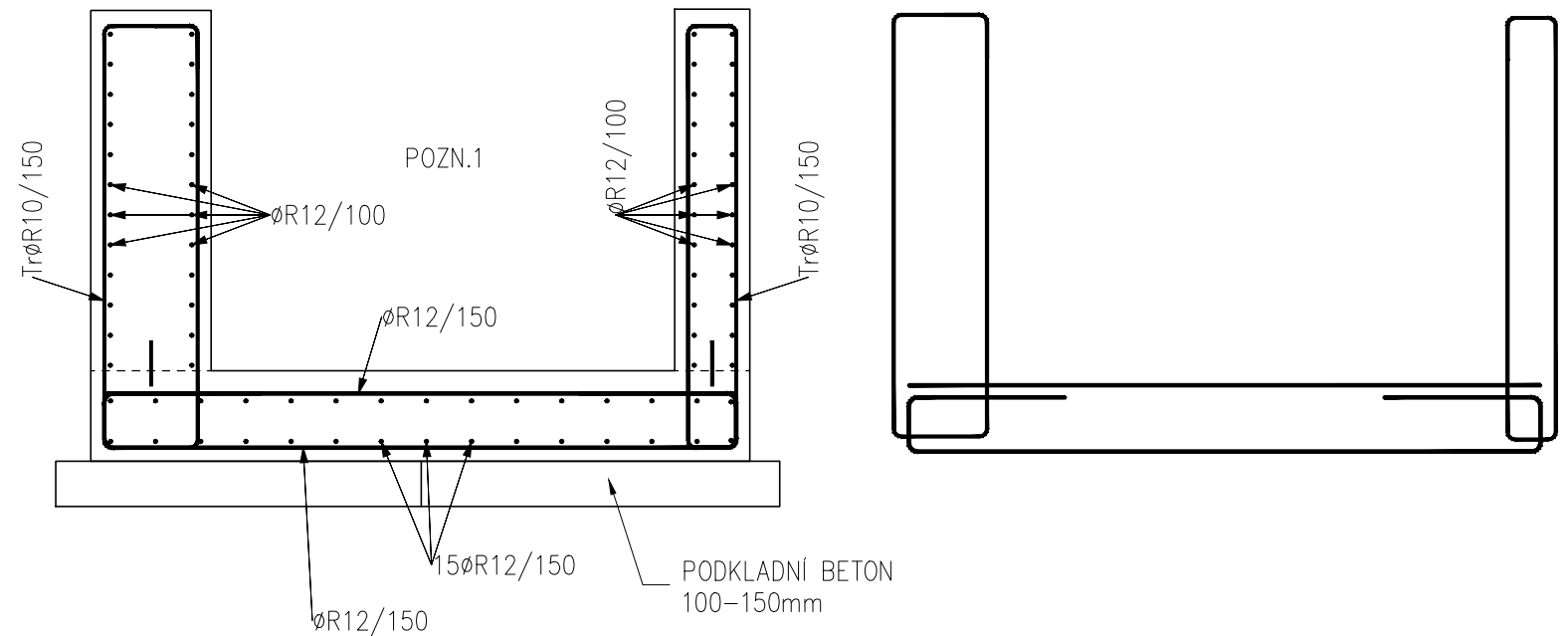


SCHÉMA VÝZTUŽE DOJEZDOVÉ VANY

1:25



LEGENDA ZABUDOVANÝCH PRVKŮ

T1

TĚSNICÍ PLECH PRO VODONEPROPUSTNÉ KONSTRUKCE VÝŠKY MIN. 120 mm,
 NAPŘ. TYPU FRANK FRADIFLEX STANDARD, ILLICHMAN BK 125/1 APOD.

DL. 7,3 bm

POZNÁMKY

- ZÁKLADOVÁ DESKA A OBVODOVÉ STĚNY JSOU NAVRŽENY V SYSTÉMU BÍLÉ VANY
- VEŠKERÉ PRACOVNÍ SPÁRY MUSÍ BÝT UTĚSNĚNY TAK, ABY BYLA ZARUČENA VODONEPROPUSTNOST KONSTRUKCE, TAK STEJNĚ VZÁJEMNÉ NAPOJENÍ TĚCHTO TĚSNĚNÍ
- POZN.1: VODOROVNOU VÝZTUŽ STĚN V ROZÍCH ŘÁDNĚ PROVÁZAT NAPŘ. TROJICÍ "L" PRUTŮ, ALT. VÁZAT POMOCÍ OTEVŘENÝCH "U" TRMÍNKŮ

BETON MUSÍ SPLŇOVAT POŽADAVKY ČSN EN 206 + ČSN P 73 2404

BETON DOJEZDOVÁ VANA **C 25/30 - XC3**

MAX. HLOUBKA PRŮSAKU VODY 35 mm

BETON PODKLAD., PODHYCHYCENÍ C 20/25 - XC0

NAVRŽENO DLE ČSN EN 1992-1-1:2011

OCEL

B500 B

ZODP. PROJEKTANT	VYPRACOVAL	KRESLIL		
Ing. Dalibor KLUSÁČEK	Ing. Lukáš UHER	Ing. Lukáš UHER		
OBEC: Popůvky				
INVESTOR: Obec Popůvky u Brna, Náves 32/25, 664 01 Popůvky				
AKCE: NÁSTAVBA A STAVEBNÍ ÚPRAVY ZÁKLADNÍ ŠKOLY V POPŮVKÁCH, ŠKOLNÍ 63/9			MĚŘÍTKO	1:50, 1:25
			DATUM	01/2024
			ÚČEL	DPS
OBSAH: DOJEZD VÝTAHU - SCHÉMA ZALOŽENÍ			Č. VÝKRESU D1.2.b01	PARÉ Č.